



GMT MONTHLY MEMBERSHIP PROGRESS REPORT

Results as of: 5/31/2024

Multiple District 335

LOCATION: JAPAN

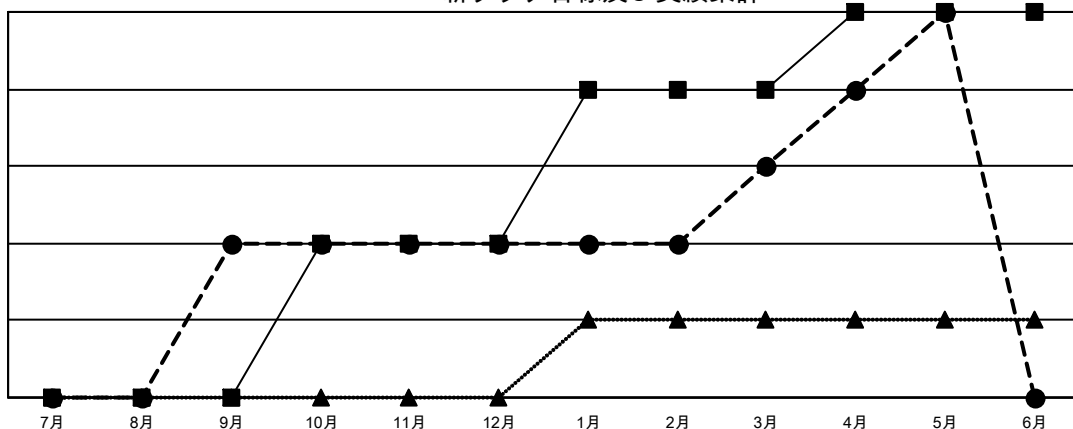
GMT: OPEN

GMT会則地域 5 - J

クラブ			
結果 : 2023-2024			
四半期	新クラブ目標	新クラブ	解散クラブ
7月/8月/9月	0	2	2
10月/11月/12月	2	0	2
1月/2月/3月	2	1	0
4月/5月/6月	1	2	7

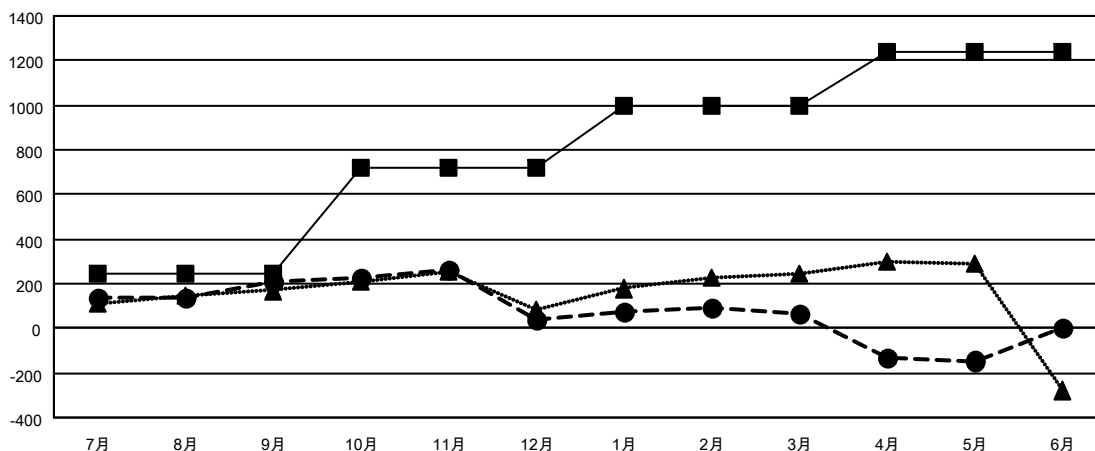
名			
結果 : 2023-2024			
四半期	会員純増目標	会員増強実績	退会者 (転籍を含む) 実際
7月/8月/9月	245	488	222
10月/11月/12月	475	207	367
1月/2月/3月	280	285	219
4月/5月/6月	235	204	401

新クラブ目標及び実績累計



- - 今年度 新クラブ目標
- - 今年度 新クラブ実績
- ▲ - 前年度 新クラブ実績

会員目標及び実績累計



- - 会員純増目標
- - 会員増強実績
- ▲ - 昨年度会員数 実際

解散クラブ: 11	275 CLUBS OF 376 一名以上の新会員を登録	男女別
		男性 10,048 (77.07%)
		女性 2,989 (22.93%)
退会者	会員累計データを見るには、ここをクリック	世帯主/家族会員合計 3,487
物故会員 104		国際会費半額の家族会員 1,896
クラブ解散 0		
その他 1,095		
合計 1,199		